



# **Strumenti gestionali per garantire la sicurezza delle infrastrutture in sotterraneo**



## Il Decreto Legislativo n. 264 del 5 ottobre 2006

è il decreto di **attuazione** della **direttiva europea 2004/54/CE** in materia di sicurezza per le gallerie della rete stradale transeuropea di lunghezza superiore a **500 m** già in esercizio, in fase di costruzione o allo stato di progetto.

### Scopo di tale decreto è

assicurare un livello di sicurezza mediante l'adozione di misure di prevenzione atte alla riduzione di situazioni critiche che possano mettere in pericolo la vita umana, l'ambiente e gli impianti della galleria, nonché mediante misure di protezione in caso di incidente.

Le misure e/o i requisiti di sicurezza sono, ai sensi del decreto, tutti i provvedimenti

**strutturali, impiantistici e gestionali**

mirati a ridurre la probabilità di accadimento e/o le conseguenze di eventi incidentali.



# MISURE DI SICUREZZA



## STRUTTURALI

- numero dei fornicci
- banchine pedonabili di emergenza
- uscite di emergenza: by-pass
- accessi per i servizi di pronto intervento
- varchi nello spartitraffico al di fuori di ciascun portale
- drenaggio di liquidi infiammabili e tossici
- resistenza al fuoco delle strutture e degli impianti

- Illuminazione ordinaria, di sicurezza, di evacuazione
- Ventilazione naturale/meccanica - longitudinale
- Alimentazione elettrica di emergenza
- Segregazione dei circuiti elettrici in caso di incendio
- Idranti, erogazione o approvvigionamento idrico
- Stazione di emergenza: telefoni di emergenza ed estintori (nicchie SOS)
- Segnaletica stradale
- Impianti per chiudere la galleria
- Sorveglianza con telecamere e sistema di Automatic Incident Detection
- Sistemi di comunicazione ad uso dei servizi di pronto intervento
- Sistema di diffusione messaggi di emergenza
- Centro di controllo

## IMPIANTISTICHE



# MISURE DI SICUREZZA GESTIONALI



- Mezzi di esercizio
- Piani di emergenza
- Gestione degli incidenti
- Attività del centro di controllo
- Chiusura della galleria
- Trasporto di merci pericolose
- Sorpassi nelle gallerie
- Distanza tra i veicoli e velocità
- Campagne di informazione



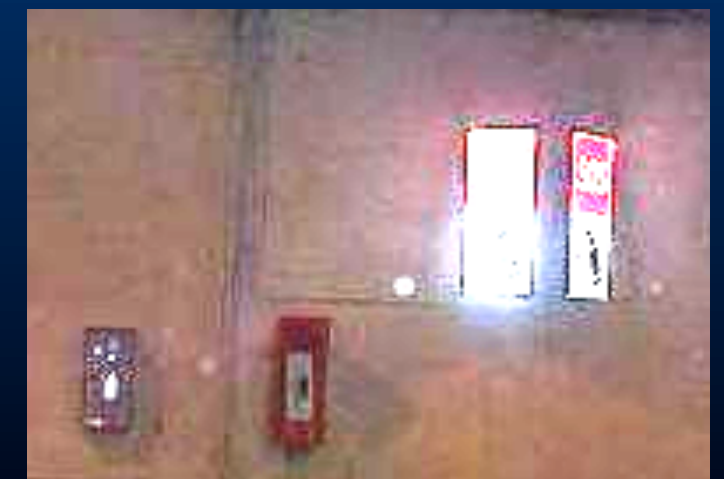
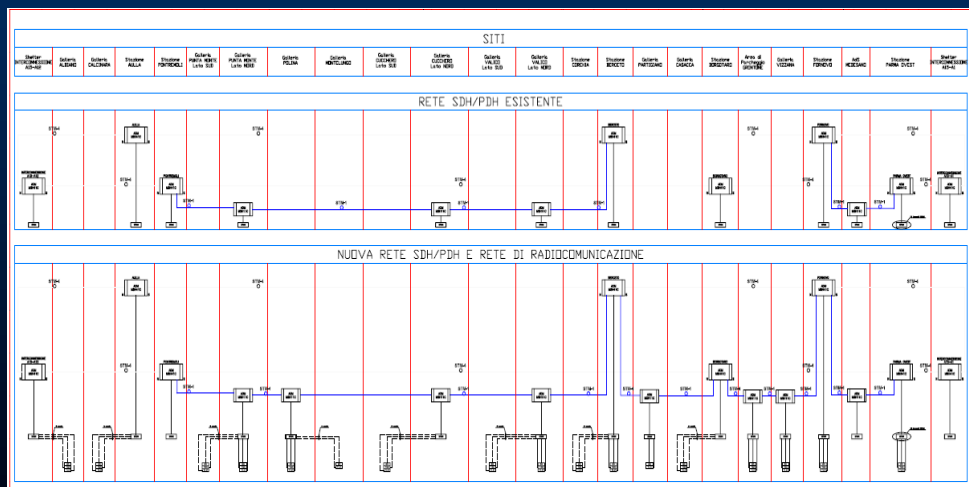
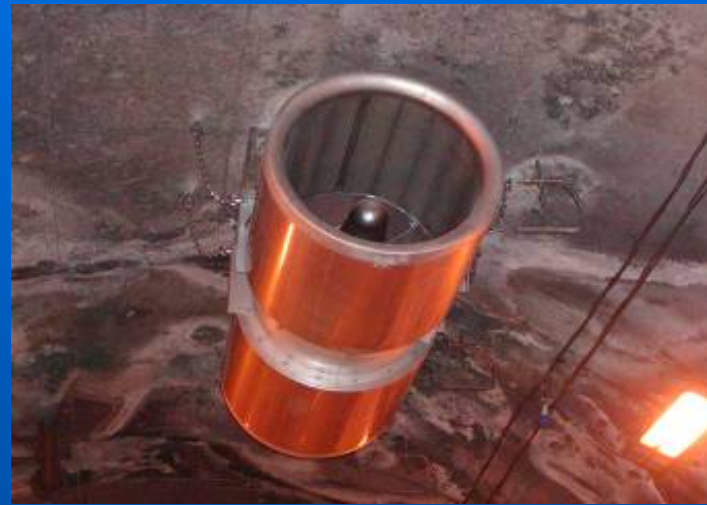
# AUTOCISA

## INQUADRAMENTO TERRITORIALE



Autocamionale della Cisa S.p.A.			
OME GALLERIA	CARREGGIATA SUD (PR - SP) [m]	CARREGGIATA NORD (SP - PR) [m]	GALLERIA OGGETTO DEL D. Lgs. n. 264/2006
Vizzana	196	211	
La Puglietta	48	48	
Pietramogolana	10	10	
Casacca	296	321	
Faino	42	65	
Partigiano	149	381	
Roccaprebalza	188	185	
<b>Corchia</b>	<b>529</b>	<b>542</b>	<b>SI</b>
<b>Valico</b>	<b>2054</b>	<b>2044</b>	<b>SI</b>
<b>Cucchero</b>	<b>1166</b>	<b>1158</b>	<b>SI</b>
) Montelungo	224	228	
) Polina	423	413	
<b>) Puntamonte</b>	<b>1436</b>	<b>1417</b>	<b>SI</b>
) Morana	255	195	
) Vico	152	152	
) Barbarasco	76	61	
) Calcinara	113	119	
) Albiano	254	254	
<b>TOTALE</b>	<b>7611</b>	<b>7804</b>	
0 m < lunghezza < 1000 m			
1000 m < lunghezza < 1500 m			
1500 m < lunghezza < 3000 m			

# MISURE INFRASTRUTTURALI

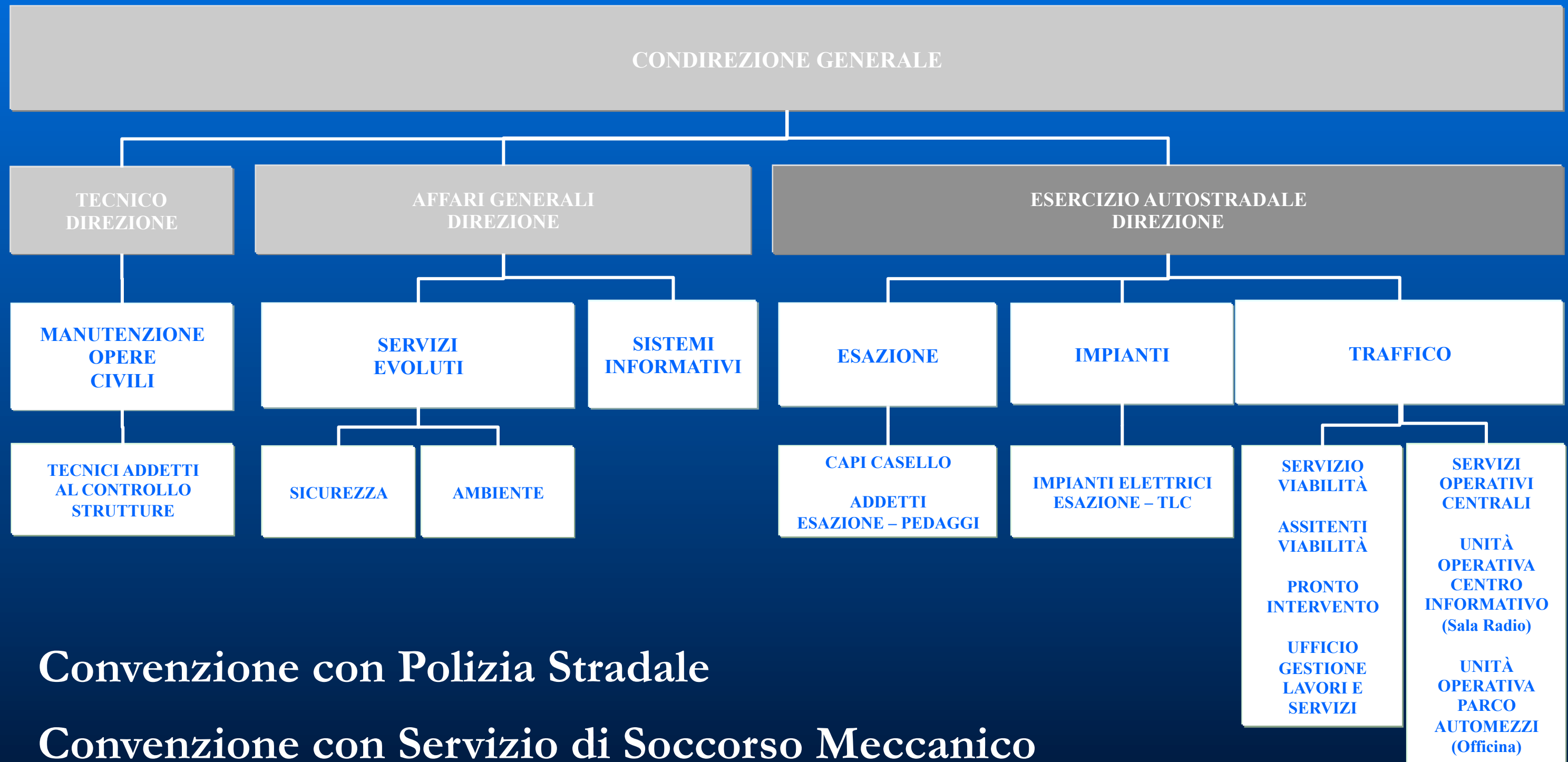




# MISURE GESTIONALI



- **Organizzazione (personale e mezzi);**
- **Formazione;**
- **Piano di Emergenza;**
- **Esercitazioni;**
- **Campagne di comunicazione**



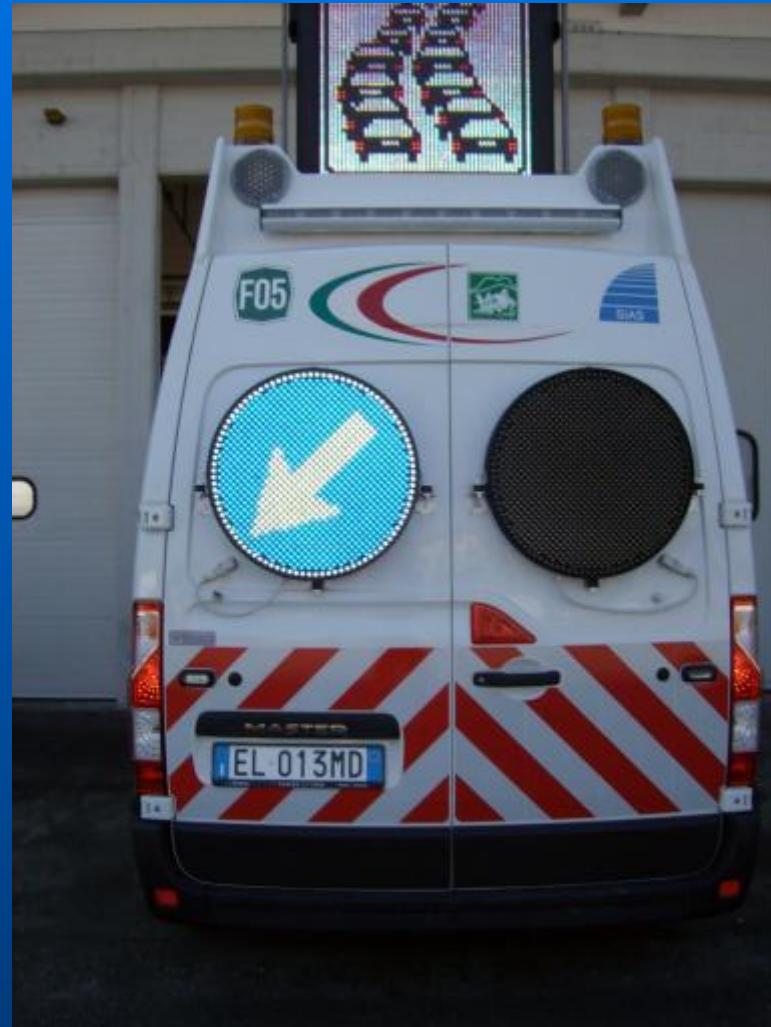
Convenzione con Polizia Stradale

Convenzione con Servizio di Soccorso Meccanico

Contratti con imprese esterne



# IL SETTORE VIABILITA'



Raccolta e circolazione delle informazioni con attivazione dei diversi soggetti Istituzionali ed Enti cooperanti in caso di emergenza

Attivazione, in caso di incidente, degli impianti di competenza (ad es ventilazione se in galleria)

Diffusione dell'informazione agli utenti (tramite PMV, Internet, CCISS e gli altri mezzi disponibili)

Supporto alla Polizia Stradale nella gestione del traffico

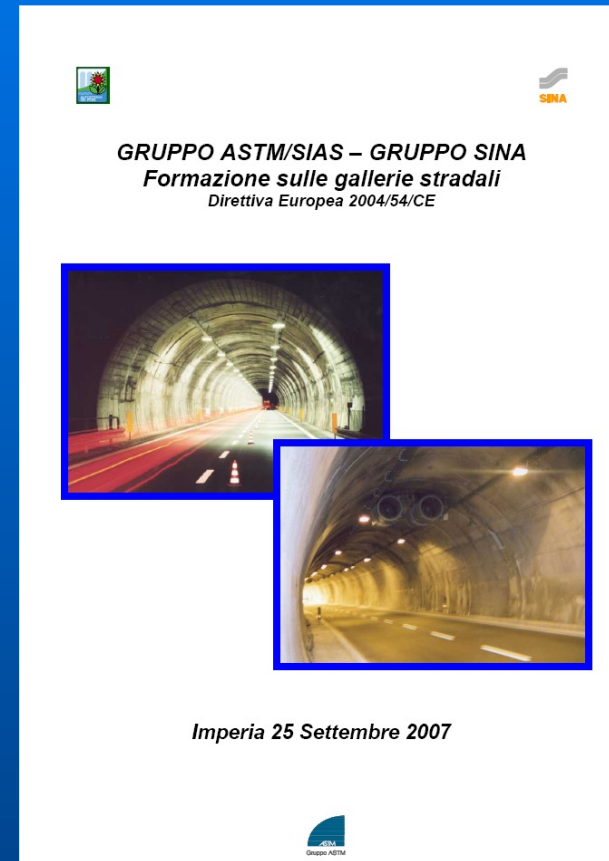
Ripristino della viabilità dopo l'incidente

Tempo medio dell'intervento dell'addetto al traffico dalla segnalazione dell'incidente

Tempo medio di acquisizione e di inoltro della notizia di incidente

Percorrenza media dei mezzi





Contributi di carattere normativo e tecnico:

Inquadramento della Normativa

Fenomenologie e propagazione dei fumi in caso di incendio

Strategie di gestione della ventilazione e dell'emergenza in caso di incendio

Queste giornate si sono svolte con la partecipazione ed il contributo di:

Commissione Permanente

Prefetture

Polizia Stradale

Vigili del Fuoco

118

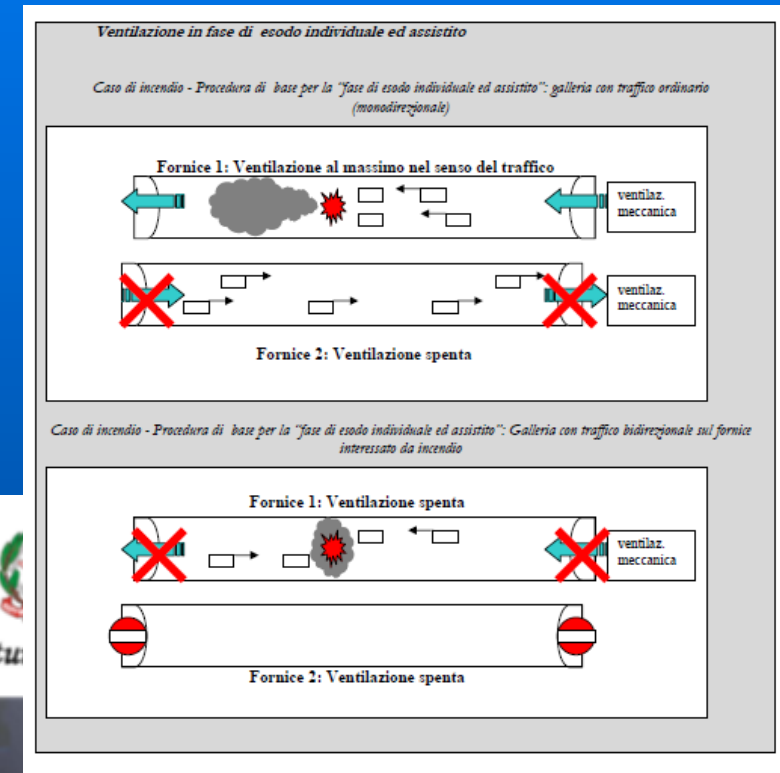
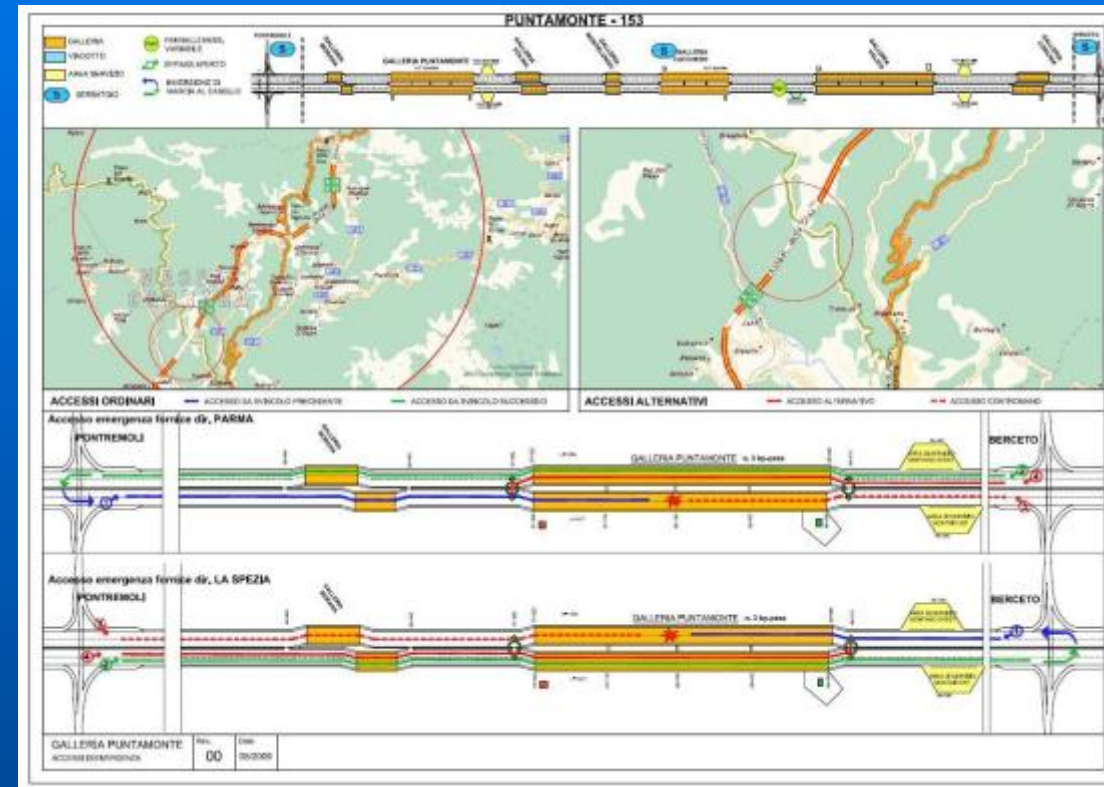
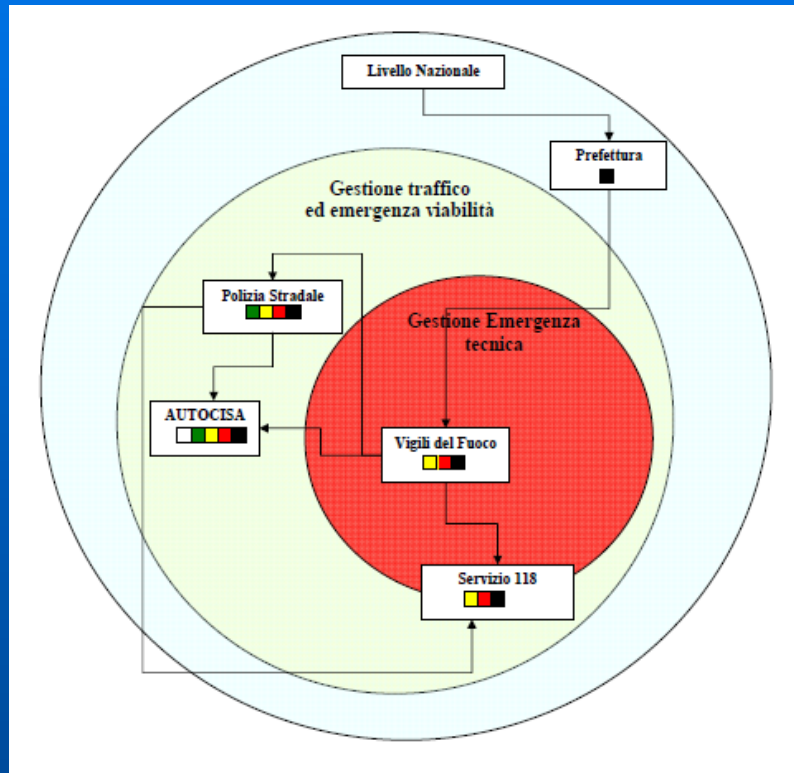
Le giornate si sono poste il fine di promuovere una migliore conoscenza delle reciproche procedure dei diversi Enti e Amministrazioni cooperanti

# FORMAZIONE: LA COOPERAZIONE



La sicurezza dell'esercizio stradale nasce dal contributo di tutti i soggetti che, sulla strada, operano direttamente, e nasce particolarmente dalla loro capacità di cooperazione

# PIANO DI EMERGENZA



- Riferimenti
- Competenze, compiti ed organizzazione degli enti coinvolti
- Inquadramento territoriale
- Procedure per la gestione della ventilazione
- Procedure per l'attivazione dell'emergenza
- Schede tecniche



	AUTOCISA	PREFETTURA (PC)
BIANCO	Attivati: Radio	
VERDE	Attivati: Radio	
GIALLO	Attivati: Radio	
ROSSO	Attivati: Radio	Allerta: Telefono/fax
NERO	Attivati: Radio	Attivati: Telefono/fax

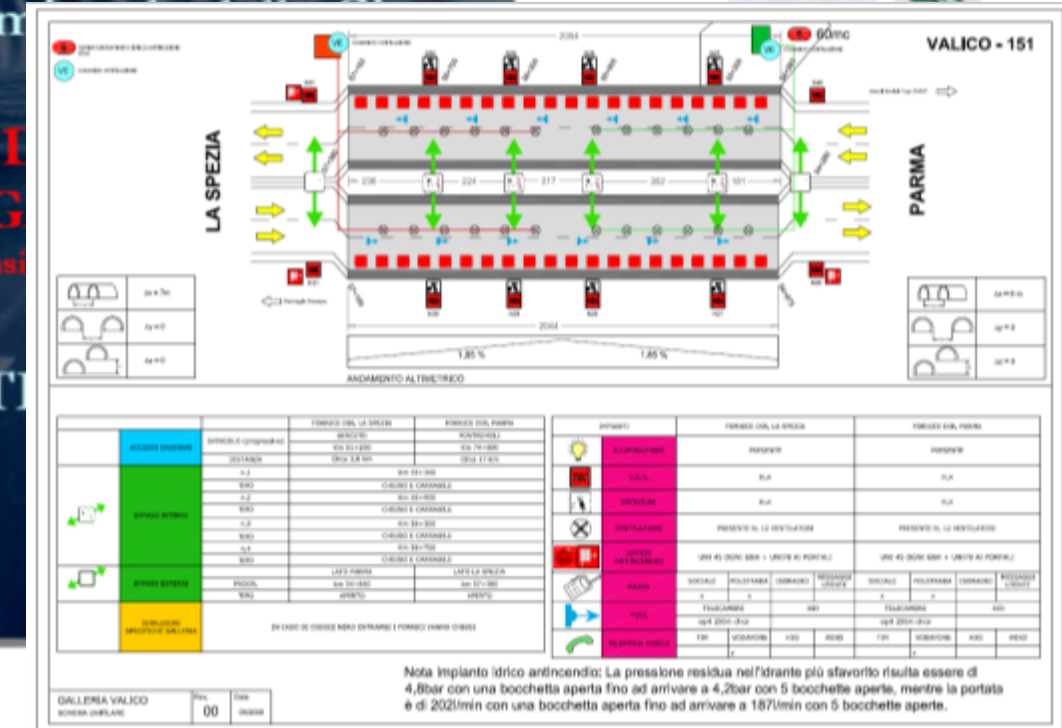
COMUNICAZIONE DELLO STATO DI CRITICITA' PER EMERGENZA IN GALLERIA

MEMBRO EMERGENZA

LA GALLERIA E' DIVISA IN SEZIONI

LA GALLERIA E' DIVISA IN SEZIONI

LA GALLERIA E' DIVISA IN SEZIONI





# ESERCITAZIONI PERIODICHE



**25 -28 novembre 2010**

**24 novembre 2010: incendio in galleria Puntamonte**

**15:35 inizio evento**



**20:30 riapertura al traffico**

# CAMPAGNE DI INFORMAZIONE



è promotore di



# *Grazie per l'attenzione*



[www.autostradafacendo.it](http://www.autostradafacendo.it)